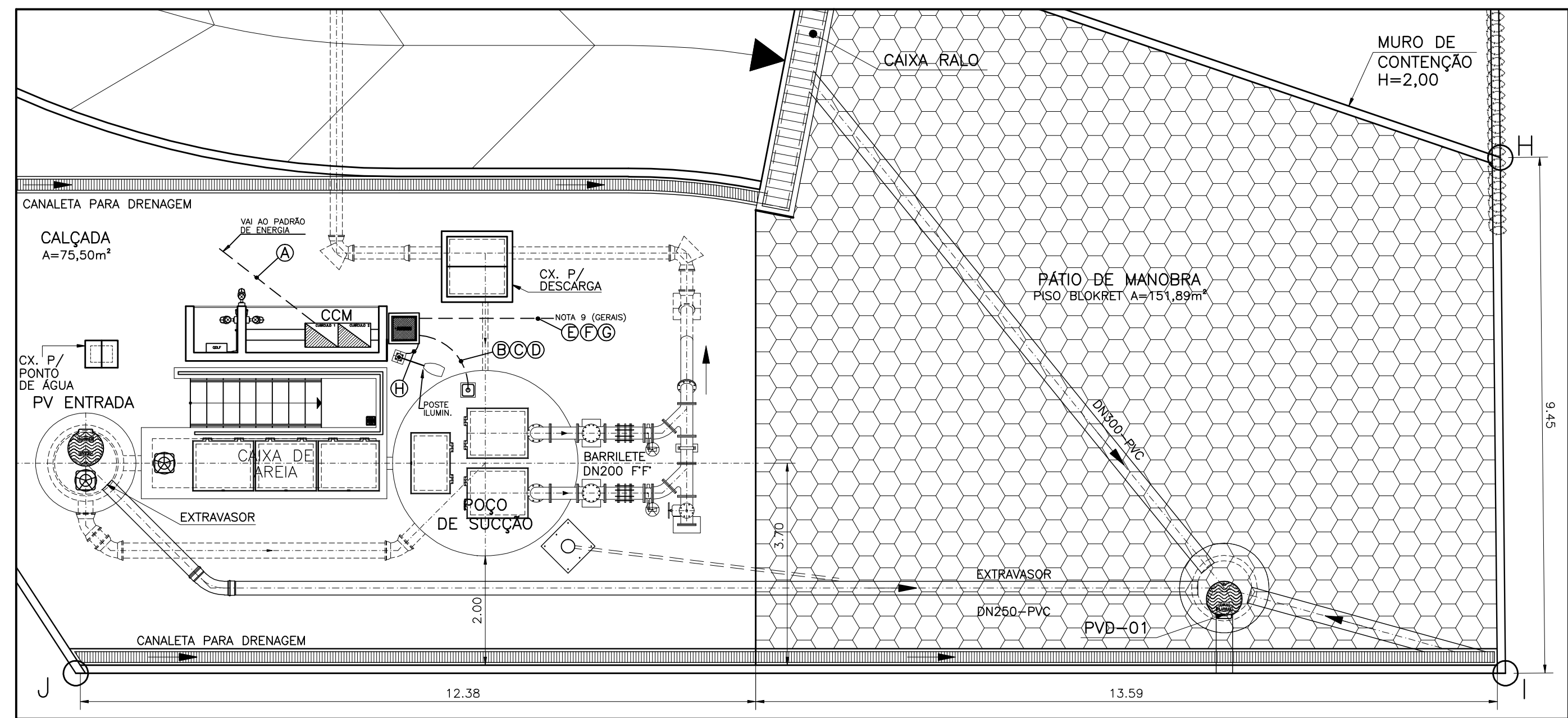


CONFIGURAÇÃO DE PENAS P/ PLOTAGEM		
COR	ESP.	
1	07	0,1
2	07	0,2
3	07	0,3
4	07	0,4
5	07	0,5
6	07	0,6
7	07	0,25
8	07	0,09
9	07	0,15
140	140	0,15
162	162	0,15

PLANTA DE DISTRIBUIÇÃO

ESCALA 1/75



A	RAMAL DE ENTRADA - #3x1cond.(50mm²) Vermelho (R), Preto (S) e Branco (T) + #1x1cond.(50mm²) Azul Claro - 0,6/1kV	ELETRODUTO CORRUGADO Ø3" ENVELOPADO
B	ALIMENTA BOMBA 1 - #1x3cond.(25mm²) Vermelho (R), Preto (S) e Branco (T) + #1x1cond.(16mm²) Verde e Amarelo - 0,6/1kV	ELETRODUTO CORRUGADO Ø2"
C	ALIMENTA BOMBA 2 - #1x4cond.(25mm²) Vermelho (R), Preto (S) e Branco (T) + #1x1cond.(16mm²) Verde e Amarelo - 0,6/1kV	ELETRODUTO CORRUGADO Ø2"
D	RELE DE NÍVEL - #1x3condx1,0mm² Vermelho (Nível Alto-Es), Azul (Meio-Ei) e Branco (Nível Baixo-Er) 0,6/1kV	ELETRODUTO CORRUGADO Ø2"
E	VÁLVULA SOLENOIDE - 1x3cond1,0mm² BLINDADO	ELETRODUTO CORRUGADO Ø2"
F	TRANSMISSOR DE UMIDADE - 1x3cond1,0mm² BLINDADO	ELETRODUTO CORRUGADO Ø2"
G	EXAUSTOR - #1x3cond.(2,5mm²) Vermelho (R), Preto (S) e Branco (T) + #1x1cond.(2,5mm²) Verde e Amarelo - 0,6/1kV	ELETRODUTO CORRUGADO Ø1,1/4"
H	ILUMINAÇÃO/TOMADAS - #2x1cond.(2,5mm²) Vermelho (R) e Branco (T) + #1x1cond.(2,5mm²) Verde e Amarelo - 0,6/1kV	ELETRODUTO CORRUGADO Ø3/4"

SIMBOLOGIA

SÍMBOLO	DESCRIÇÃO
	LUMINÁRIA A PROVA DE TEMPO, TIPO ARANDELA 45°
	CONDULETE EM PVC TIPO "LL"
	CONDULETE EM PVC TIPO "TT"
	CONDULETE EM PVC TIPO "TB"
	CONJUNTO DE ILUMINAÇÃO TIPO DET-116 OU DET-118 (NOTAS GERAIS 8)
	CAIXA DE PASSAGEM OU PISO COM TAMPA REF. LINHA CP WETZEL
	CAIXA DE INSPEÇÃO TIPO SOLO
	HASTE DE ATERRAMENTO
	ELETRODUTO FLEXÍVEL CORRUGADO SUBTERRÂNEO
	CONDUTOR DE COBRE NÚ - ATERRAMENTO
	CONEXÃO EXOTÉRMICA
	CONEXÃO A QUALQUER TIPO DE METAL (EQUIPAMENTOS, PEÇAS ETC...)
	CONDUTOR RETORNO, FASE, NEUTRO E TERRA

NOTAS GERAIS

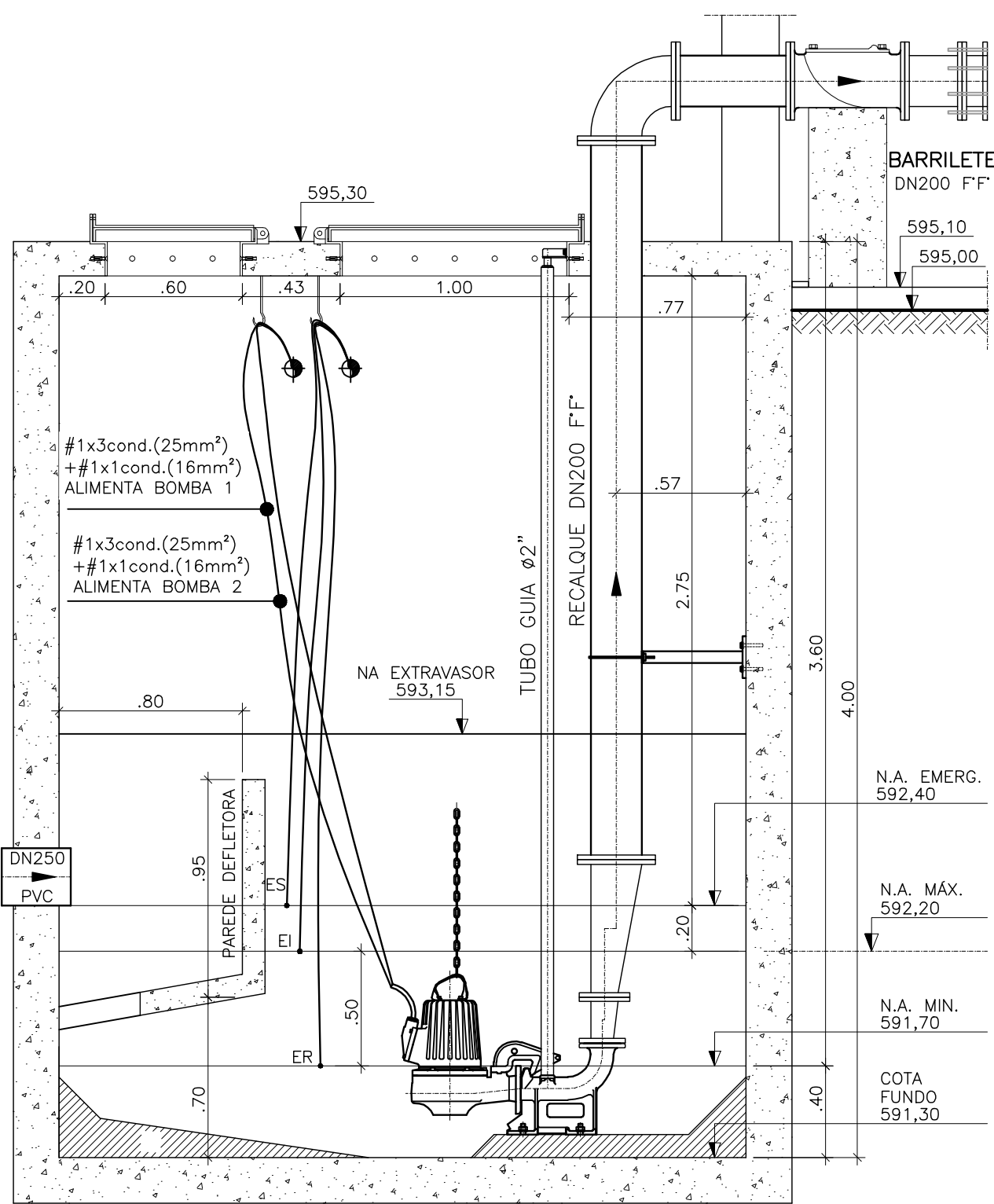
- 1 - DIAGRAMA UNIFILAR E QUADRO DE CARGAS VER FOLHA N° 01/06;
- 2 - RAMAL DE ENTRADA E QUADRO DE MEDIÇÃO VER FOLHA N° 02/06;
- 3 - DIAGRAMA DE MULTIFILAR DO CCM VER FOLHA N° 04/06;
- 4 - DIAGRAMA DE COMANDO DO CCM VER FOLHA N° 05/06;
- 5 - DETALHES CONSTRUTIVOS DO CCM VER FOLHA N° 06/06;
- 6 - QUADRO DE LUZ E FORÇA VER A-000-000-90-6-XX-0001;
- 7 - AJUSTAR PROTEÇÕES EM RAZÃO DAS CARACTERÍSTICAS TÉCNICAS DA BOMBA EFETIVAMENTE INSTALADA;
- 8 - PARA DETALHES DE MONTAGEM CONSULTAR CADERNO DE DETALHES TÍPICOS DE MONTAGEM CESAN N° D-000-000-91-6-XX-0001;
- 9 - VER NOTA 4 NO DESENHO A-061-000-91-5-XX-0043 DO PROJETO HIDRÁULICO.

MATERIAL DE DISTRIBUIÇÃO

ITEM	DESCRIÇÃO
1	LUMINÁRIA A PROVA DE TEMPO (ARANDELA EM 45°) EM ALUMÍNIO COM LÂMPADA INCANDESCENTE 220V/100W, REF. WY26/1, WETZEL
2	TOMADA 2P+T E UNIVERSAL - 110/220V, 20A MONTADA NA TAMPA DE CONDULETE DE ALUMÍNIO, ENTRADA ROSQUEADA Ø1". REF. PIAL OU EQUIVALENTE
3	INTERRUPTOR SIMPLES 250V, 10A, MONTADO NA TAMPA DE CONDULETE, ENTRADA COM ROSCA GÁS Ø3/4". REF. DAISA OU EQUIVALENTE
4	CONDULETE, Ø3/4" EM AÇO GALVANIZADO, FORNECIDO COM TAMPA. REF. DAISA OU EQUIVALENTE
4.1	TIPO "E"
4.2	TIPO "T"
4.3	TIPO "C"
4.4	TIPO "LL"
4.5	TIPO "TB"
5	ELETRODUTO DE AÇO GALVANIZADO Ø3/4", PAREDE GROSSA, FORNECIDO COM 1 LUVA EM UMA DAS EXTREMIDADES, ROSCA GÁS E EM PEÇAS DE 3000MM DE COMPRIMENTO. REF. DAISA OU EQUIVALENTE
6	CURVA 90°, RÁIO STANDARD DE AÇO GALV. 3/4"
7	ABRACADEIRA "D" Ø3/4" GALV. À FOGO. REF. MOPA
8	PARAFUSO CABEÇA PANELA ROSCA SOBERBA Ø1"X438mm
9	BUCHA DE NYLON S8. REF.: MOPA
10	LUVA DE AÇO GALVANIZADO COM ROSCA PARA ELETRODUTO Ø3/4". REFER. DAISA OU EQUIVALENTE
11	CABO UNIPOLAR FLEXÍVEL FORMADO POR FIOS DE COBRE ELETROLÍTICO NU, TEMPERA MOLE, ENCORDAMENTO CLASSE 5 COM ISOLAÇÃO EM EPR (90°C) -0,8/1kV. REF.:PIRELLI OU EQUIVALENTE
11.1	#16 MM². COR VERDE-AMARELO
11.2	#2,5 MM². COR VERMELHO
11.3	#2,5 MM². COR PRETO
11.4	#2,5 MM². COR BRANCO
11.5	#2,5 MM². COR AZUL CLARO
11.6	#2,5 MM². COR VERDE-AMARELO
11.7	#2,5 MM². COR MARROM
12	CABO MULTIPOLAR FLEXÍVEL FORMADO POR FIOS DE COBRE ELETROLÍTICO NU, TEMPERA MOLE, ENCORDAMENTO CLASSE 5 COM ISOLAÇÃO EM EPR (90°C) -0,8/1kV. REF.:PIRELLI OU EQUIVALENTE
12.1	3x#25MM². CORES VERMELHO, PRETO E BRANCO (BOMBAS 1 E 2)
12.2	3x#6 0MM². CORES VERMELHO, PRETO E AZUL CLARO (QDLF)
12.3	3x#1 0MM². CORES VERMELHO, PRETO, VERDE-AMARELO (BLINDADO)
12.4	3x#1 0MM². CORES VERMELHO, AZUL E BRANCO (RELE DE ELETRODO)
12.5	3x#4 MM². CORES VERMELHO, PRETO E BRANCO (EXAUSTOR)
13	ELETRODUTO METÁLICO FLEXÍVEL Ø1" REVESTIDO (MACHO-MACHO)
14	PRENSA CABO 2"
15	ELETRODUTO FLEXÍVEL CORRUGADO Ø2" REF.: TIGRE OU EQUIVALENTE
16	ELETRODUTO FLEXÍVEL CORRUGADO Ø3" REF.: TIGRE OU EQUIVALENTE
17	ELETRODUTO FLEXÍVEL CORRUGADO Ø1.1/4" REF.: TIGRE OU EQUIVALENTE
18	CURVA 90°, RÁIO STANDARD DE AÇO GALV. 1.1/4"
19	NIPLE CURTO DE AÇO GALVANIZADO 1.1/4"
20	CONECTOR MACHO GIRATÓRIO 1.1/4"
21	CONECTOR FÊMEA FIXO 1.1/4"
22	RELE FOTOELÉTRICO - 220V
23	ELETRODUTO DE AÇO GALVANIZADO Ø1", PAREDE GROSSA, FORNECIDO COM 1 LUVA EM UMA DAS EXTREMIDADES, ROSCA GÁS E EM PEÇAS DE 3000MM DE COMPRIMENTO. REF. DAISA OU EQUIVALENTE

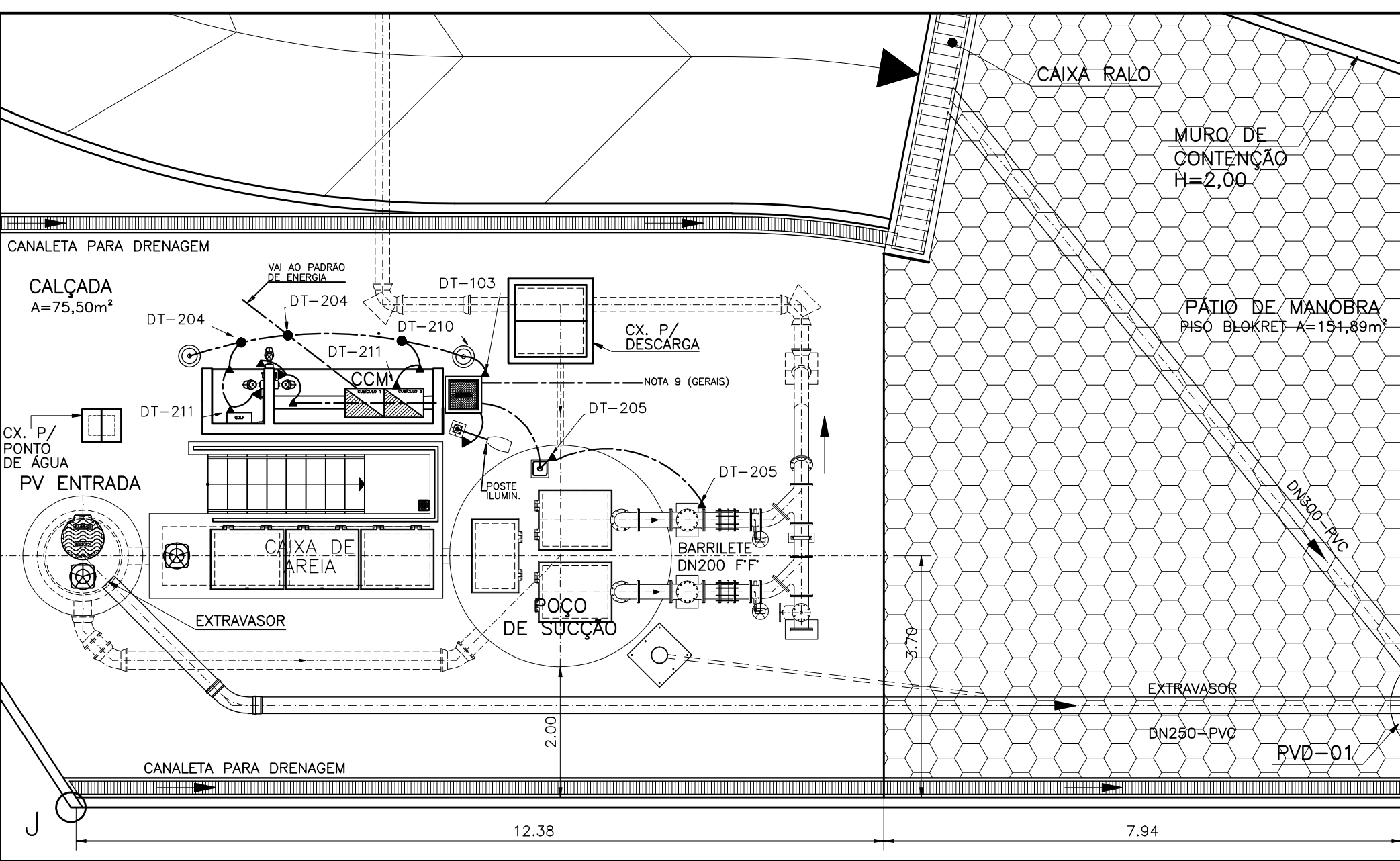
CORTE DO POÇO DE SUCÇÃO

1/25



ANEL DE PROTEÇÃO

ESCALA 1/75



NOTAS:

- 01 - O CABO DO ANEL DE PROTEÇÃO DEVERÁ SER INSTALADO A UMA PROFUNDIDADE DE 0,50m;
- 02 - A RESISTÊNCIA DO ANEL DE PROTEÇÃO DEVERÁ SER INFERIOR A 10 OHMS, EM QUALQUER ÉPOCA DO ANO. CASO NECESSÁRIO, A MALHA DEVERÁ SER AMPLIADA PARA ATINGIR ESTA CONDIÇÃO CONFORME NBR 5410/5419;
- 03 - AS CONEXÕES EXECUTADAS DIRETAMENTE NO TERRENO DEVERÃO SER POR PROCESSO DE SOLDA EXOTÉRMICA;
- 04 - O ANEL DE PROTEÇÃO DEVERÁ SER INTERLIGADO AO ATERRAMENTO DA ENTRADA/FONTE DE ENERGIA;
- 05 - TODAS AS FERRAGENS DA ESTAÇÃO DEVERÃO SER CONECTADAS AO ANEL DE PROTEÇÃO INCLUINDO FERRAGENS UTILIZADAS EM ALVENARIA, CAIXAS DE PASSAGEM, LUMINÁRIAS, EQUIPAMENTOS, PAINÉIS, ETC.;
- 06 - AS REFERÊNCIAS DOS EQUIPAMENTOS CORRESPONDEM AO FABRICANTE TERMOTÉCNICA;
- 07 - DIMENSÕES EM MILÍMETROS, EXCETO ONDE INDICADO;
- 08 - AS LUMINÁRIAS DEVEM SER ATERRADAS ATRAVÉS DE UM PARAFUSO NA CARÇA;
- 09 - O ANEL DE PROTEÇÃO DEVERA SER INTERLIGADO A MALHA DE TERRA DA CONCESSIONÁRIA;

ABRIGO DO CENTRO DE CONTROLE DE MOTORES - CCM

ESCALA: 1/40

